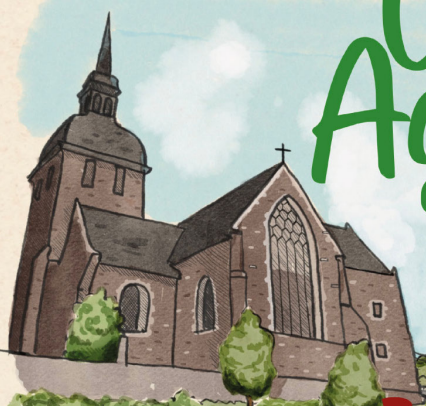


Comice Agricole



Iffendic

29 et 30 Août
2026

Entrée gratuite

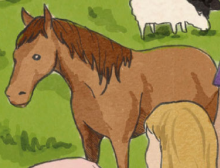
L'AGRICULTURE:
UN PASSÉ RICHE, UN FUTUR
À CULTIVER ENSEMBLE



MARIE BEAUFRETON



PRODUITS LOCAUX





C. MARTINS,
Président Montfort Communauté

Sur notre territoire de Montfort Communauté, l'agriculture n'est pas un héritage figé : elle est une force vivante, en constante évolution. Avec 193 exploitations agricoles et plus de 320 emplois équivalents temps plein, elle structure nos paysages, notre économie locale et notre identité collective.

À Iffendic, ce sont 48 exploitations qui font vivre une polyculture-élevage dynamique, sur des fermes dont la surface moyenne témoigne d'un outil de production solide et adapté aux enjeux d'aujourd'hui. Ce passé riche, façonné par des générations d'agricultrices et d'agriculteurs passionnés, nous oblige. Il nous rappelle le rôle essentiel de celles et ceux qui nourrissent la population, entretiennent les campagnes et participent à l'équilibre de notre territoire. Il est aussi le socle sur lequel se construit l'avenir.

Toujours en éternelle évolution, l'agriculture est déjà celle des robots, de la production d'énergie, de tracteurs sans chauffeur, de drones, de technologies les plus avancées. Cela illustre l'engagement des exploitants dans des pratiques plus durables, répondant aux attentes sociétales tout en restant économiquement viables. Innovation, adaptation au changement climatique, renouvellement des générations et juste rémunération sont autant de défis à relever collectivement.

Le comice agricole est un temps fort pour célébrer ce lien entre passé et futur. Il permet la rencontre, le dialogue et la reconnaissance du travail accompli. Cultiver l'avenir de notre agriculture, c'est l'affaire de tous : agriculteurs, élus, acteurs économiques et consommateurs. Ensemble, continuons à faire vivre une agriculture ambitieuse, humaine et profondément ancrée dans son territoire.





M. BARBE,
Président de l'Association
du Comice Agricole

La commune d'Iffendic accueillera les 29 et 30 août prochains le comice agricole du pays de Montfort. Évènement incontournable de notre territoire, ce rendez-vous met à l'honneur celles et ceux qui font vivre notre agriculture au quotidien.

A travers le slogan choisi cette année «L'agriculture un passé riche, un futur à cultiver ensemble», nous souhaitons rappeler combien notre héritage agricole est précieux, tout en réaffirmant notre volonté collective de construire l'avenir.

Le samedi sera consacré aux traditionnels concours et expositions, véritables vitrines du savoir-faire, de la passion et de l'excellence des agricultrices, des agriculteurs et des partenaires du monde agricole.

Le Dimanche, place à un moment fort avec le concours départemental du cheval de trait breton, emblème de notre identité rurale et de nos traditions. Cet évènement ne pourrait exister sans l'engagement de tous : agricultrices et agriculteurs, partenaires du monde agricole, élus, agents des collectivités et bénévoles du monde associatif, que je tiens à remercier chaleureusement.

Leur implication témoigne du dynamisme et de la solidarité qui anime notre commune et l'ensemble des communes du canton historique de Montfort.

Au-delà des animations, ce comice est avant tout un moment de rencontre, de partage et de convivialité entre les générations, entre les professionnels et le grand public. Il nous invite à mieux comprendre les enjeux de l'agriculture d'aujourd'hui et de demain.

Venez nombreux participer à cette belle fête rurale, symbole de notre attachement à la terre et à ceux qui la cultivent. ●



P. BOUGEARD,
Vice-Président de l'Association
du Comice Agricole

Pas facile de succéder à Jean-Paul RONSIN, organisateur du comice agricole du « Pays de Montfort » pendant 22 ans.

Vice président de l'association du comice et entouré de collègues professionnels agricoles et de bénévoles, je suis heureux de contribuer à cet évènement qui met en valeur la diversité de notre agriculture locale.

Découvrir et redécouvrir le monde agricole d'aujourd'hui : Le comice agricole est un moment privilégié pour échanger entre agriculteurs-trices, citoyens-nes, et élus-es pour mieux comprendre le travail et le quotidien de ceux qui produisent.

Donner un sens à l'acte d'achat, c'est « manger local et français » en valorisant des produits de qualité issus de nos exploitations.

Parallèlement, l'agriculture évolue et s'adapte. De nouveaux outils, souvent innovants, accompagnent la profession dans leurs pratiques : technologies numériques, équipements plus performants, solutions adaptées aux enjeux actuels. Ces avancées participent à améliorer les conditions de travail et à préparer l'avenir de la profession.

Rendez-vous le 29 et 30 août à Iffendic pour un week-end riches, conviviales à travers les animations pour le grand public, les professionnels et les acteurs du territoire.

« L'agriculture, un passé riche, un futur à cultiver ensemble. »

Bon comice à toutes et tous ! ●



Programme de la journée de samedi



Animations toute la journée du samedi



Structure gonflable & Permis tracteur à pédale pour les enfants

Exposition de vieux matériel, outils anciens, voitures anciennes



Concours d'épouvantails de l'ALSH

Animation chuchotée avec l'association la « Mosaïque »



Pôle Agricole :

- Partenaires : CFTA, MSA, Solidarité Paysans, Terres de liens, banques et assurances
- Exposition matériel agricole ETA et CUMA





Programme de la journée de dimanche

Toute la journée

Les « Trompes de Paimpont »



9h00

Arrivée des chevaux de trait

10h30

Messe en plein air en présence d'une délégation malgache

11h30

Épreuves du Concours Départemental des Chevaux de Trait Breton



12h30

Vin d'honneur & godinette

14h00

Reprise du Concours Départemental des Chevaux de Trait Breton

17h00

Résultats des différents concours & remise des prix

14h00-18h00

Concours de palets, boules bretonnes, lancer de bottes de paille jeux bretons, tir à la corde, jeux en bois pour tous !



li et dimanche

otage d'histoires
sociation
e des Mots »



Fabrication, animation
et exposition de pain

Animation prévention



Labyrinthe de maïs
Participez à la Mission
Spécial 8 avec Elly Oldman



Pôle Territoire

- Commune d'Iffendic
- Exposition photos avec l'association « Visages d'Iffendic »
- Montfort Communauté, le Collectif Bois Bocage 35, SMICTOM, service de rénovation énergétique de l'habitat, ATCHOUM, et autres partenaires

Réservation de repas

Samedi midi : Marrier les Saveurs

18€ par personne
10€ par enfant -12 ans

Menu Plat + Dessert + 1 kir

Cuisse de poulet façon grand-mère,
champignon et lardons,
Volaille de Janzé, Lardon Trubert Gêvezé

Pommes de terre
GAEC d'Izé de La Chapelle-des-Fougeretz

Fromage et sa salade verte
*Fromage de la Chouquette Saint Uniac,
Fromage de la Moltais Gêvezé*

Farandole de dessert

Café

Boissons non comprises

Samedi soir : Marrier les Saveurs

25€ par personne
15€ par enfant -12 ans

Menu Plat + Dessert + 1 kir

Jambon à l'os,
Ferme de Fabrice RUELLAND
poêlé de légumes, farce

Pommes de terre
GAEC d'Izé de La Chapelle-des-Fougeretz

Fromage et sa salade verte
*Fromage de la Chouquette Saint Uniac,
Fromage de la Moltais Gêvezé*

Tiramisu caramel
au beurre salé

Boissons non comprises

Dimanche midi : Maison BOUVET

18€ par personne
10€ par enfant -12 ans

Menu Plat + Dessert + 1 kir

Sauté de porc caramel, riz

Le porc d'Ifendic | M. Ruelland | Porc en direct

Assiette de fromages 2 pièces
salades

*Le fromage de chèvre | St-Uniac | M. Pommier |
la ferme de chouquette + La tomme de vache Gêvezé |
M. Chauvin | La Moltais*

Far breton

Boissons non comprises



Les réservations de repas sont à effectuer **uniquement en mairie**, pendant les horaires habituels d'ouverture.
Le règlement est à faire **par chèque**, à l'ordre de l'**Association du Comice Agricole du Pays de Montfort**.

Iffendic : une commune rurale dynamique et attractive

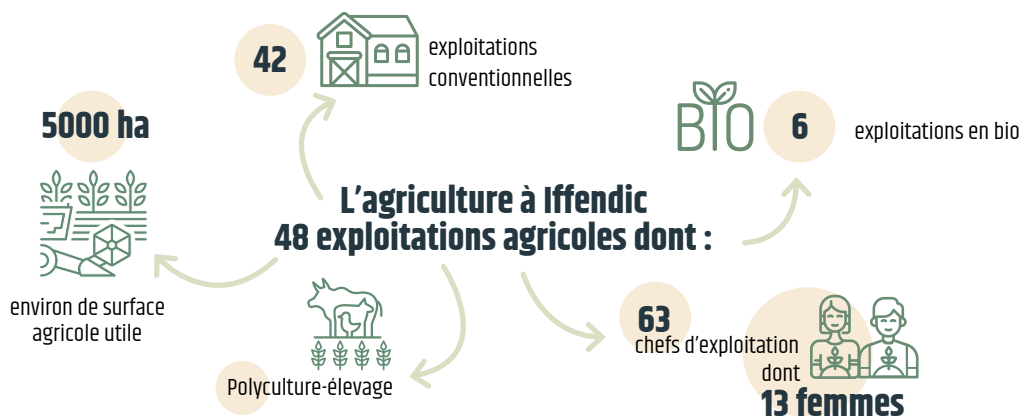
Au cœur de la Destination Brocéliande, la commune d'Iffendic invite à explorer un territoire vaste et préservé, où nature, histoire et patrimoine se rencontrent. Avec ses 7 366 hectares, elle se classe parmi les plus grandes communes du département, offrant une diversité de paysages qui ne manque pas de surprendre.

Commune rurale par essence, l'agriculture occupe une place centrale dans l'économie locale et dans l'aménagement du territoire. Prairies, cultures et élevages façonnent durablement les paysages iffendicois.

Au-delà de son agriculture, la commune dispose d'un patrimoine naturel et bâti remarquable. Parmi les trésors à découvrir, le lac de Trémelin, entre lande et forêt, offre un cadre idéal pour se ressourcer ou

se dépenser. Pour les amoureux de nature, la réserve ornithologique de Careil, le Vallon de la Chambre au Loup et le site naturel et archéologique de Boutavent, sont des lieux incontournables. Les nombreux circuits de randonnée, à pied, à cheval ou à vélo, qui sillonnent la commune permettent de découvrir ces sites d'exception. Iffendic bénéficie également d'un tissu associatif dense, d'équipements scolaires, culturels et sportifs, ainsi que de commerces et de services de proximité, contribuant à la qualité de vie des habitants.

Alliant traditions rurales, dynamisme associatif et ouverture vers l'avenir, Iffendic cultive une identité forte où convivialité, engagement citoyen et respect de l'environnement constituent les piliers du vivre-ensemble.



Plan et accès

